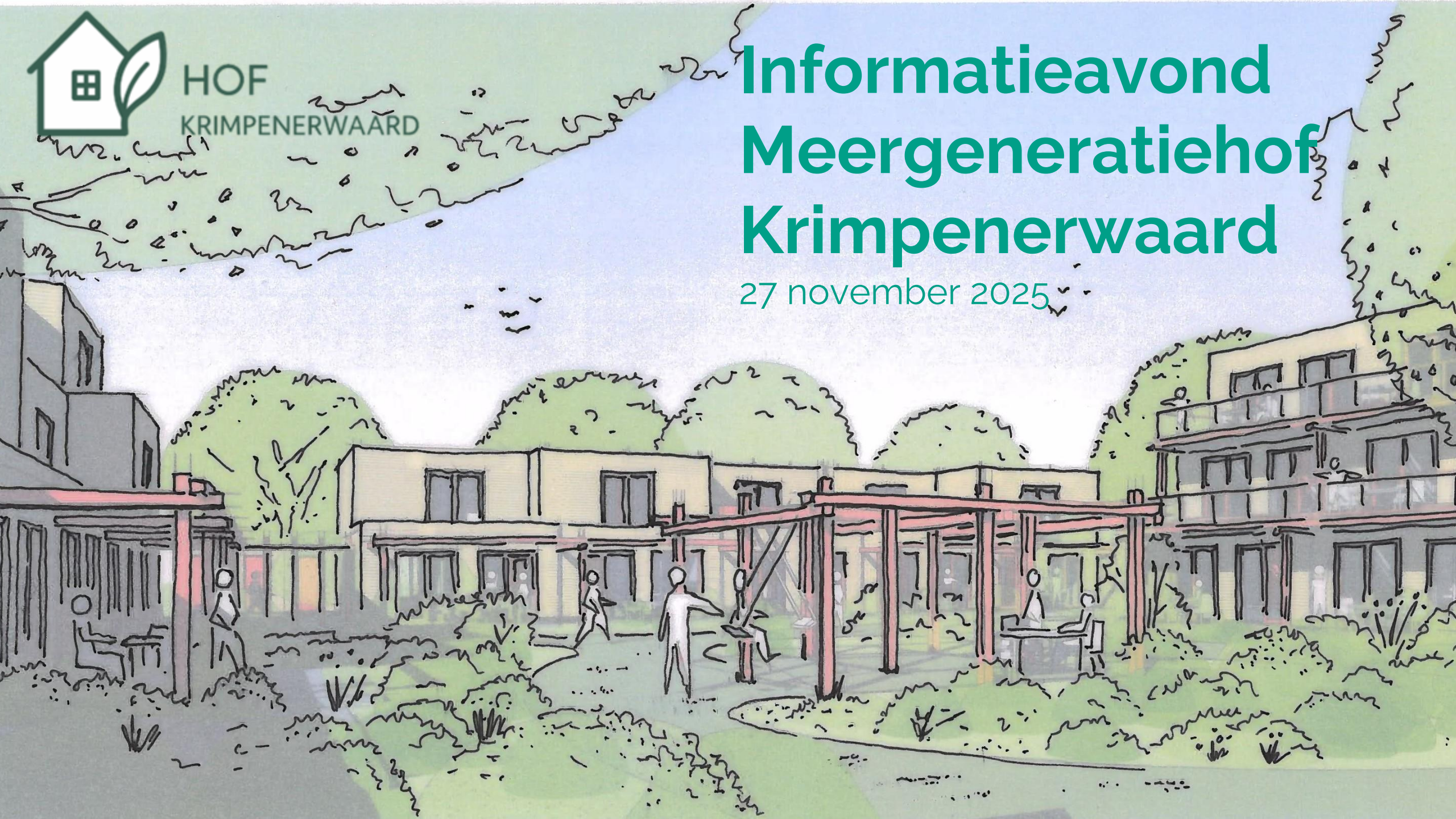




HOF
KRIMPENERWAARD

Informatieavond Meergeneratiehof Krimpenerwaard

27 november 2025



Programma

1. Welkom en introductie
2. Waarom een woongemeenschap?
3. Wat is een Meergeneratiehof?
4. Onze successen
5. Samen wonen, samen leven, samen doen
6. Hoe nu verder?
7. Samenwerkingspartner: Maas Wijkontwikkeling
8. Inspiratie uit de praktijk
9. Presentatie website en hoe in te schrijven
10. Interactief gedeelte voor alle vragen. Doe mee!



Wim de Boom
Voorzitter Stichting Meergeneratiehof
Krimpenerwaard

Waarom een woongemeenschap?

Cijfers

Anders Wonen Onderzoek 2025 – Van alleen naar samen
Woongemeenschappen als medicijn tegen eenzaamheid

- **48,6%** van de Nederlanders voelt zich weleens eenzaam — vooral ouderen.
- Bij **alleenwonende vrouwen 50+** wil bijna de helft deel uitmaken van een woongemeenschap.
- In de **Krimpenerwaard**:
 - **22,6%** is 65+, **5,9%** is 80+, **8,5%** is tussen 18–25 jaar (*Bron: CBS, 2025*)
 - **Eenzaamheid**:
 - Jongvolwassenen (16–25 jr): **53,0%**
 - Volwassenen (18+): **29,5%**
(*Bron: RIVM, 2024*)

Ons doel: bouwen aan vitale dorpen waar mensen naar elkaar omkijken

Wat is een Meergeneratiehof?

- Een kleinschalige woonvoorziening van circa **25-45 woningen**, met een **gemeenschappelijke ruimte** en een groene binnentuin.
- Genoemde woningen dienen bij voorkeur grondgebonden te worden ontwikkeld in een U-vorm.
- **Mix** van starters, gezinnen en senioren.
- Combinatie van sociale huur, middenhuur en betaalbare koop.
- Gericht op **ontmoeting**, zorg voor elkaar en duurzaamheid.
- Geen woongroep, wel een **woongemeenschap**: zelfstandig wonen met bewust samenleven.

Onze successen I:

- Het idee van een meergeneratiehof in elke kern is **vastgelegd in de woonvisie** van de gemeente.
- De gemeenteraad heeft een **tweetal moties** aangenomen:
 1. Kijk of de vrijkomende gemeentehuizen geschikt zijn om te verbouwen tot een meergeneratiehof en,
 2. om bij ieder nieuwbouwproject direct aan de projectontwikkelaar voor te stellen om een meergeneratiehof in de plannen op te nemen en onze stichting hierbij te betrekken.

En een **amendement**

- Binnen het plan Bergambacht-Oost wordt een meergeneratiehof gerealiseerd.

Onze successen II:

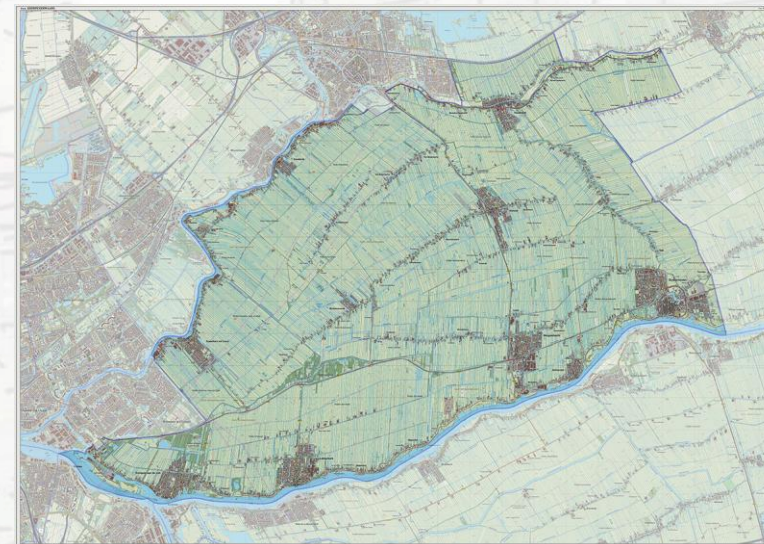
- Bestuursleden van onze stichting nemen deel aan klankbordgroep bijeenkomsten over woningbouwprojecten
- Samenwerkingsovereenkomst gesloten met een maatschappelijke projectontwikkelaar: Maas Wijkontwikkeling
- Drie burgerinitiatieven ingediend bij de gemeenteraad
 - Wethouder Boere heeft toegezegd een onderzoek naar een MGH mee te nemen in de ontwikkeling van het voormalige scoutingterrein.

Samen wonen, samen leven, samen doen

Elf kernen elf hofjes

- Betaalbaar, duurzaam en groen wonen
- Een buurt waar mensen naar elkaar omkijken
- Voor gezinnen die hun kinderen willen zien opgroeien in een warme buurt
- Voor starters die écht thuis willen komen
- Voor senioren die zelfstandig willen blijven, maar niet alleen
- Een levendige gemeenschap van jong en oud

Welkom in het meergeneratiehof!



Hoe nu verder?

- Voor een meergeneratiehof is een **geschikte locatie** nodig
- Zodra er een kansrijke plek wordt aangeboden, schakelen we met **Maas Wijkontwikkeling**
- We onderzoeken:
 - Is de locatie haalbaar?
 - Hoeveel woningen passen hier?
 - Voor welke doelgroepen (starters, gezinnen, senioren)?
- Locaties ontstaan vaak door **agrarische bedrijfsbeëindiging** of **gemeentelijke aankoop**
- **Grondeigenaren die iets willen betekenen voor hun gemeenschap:**

✓ **Meld je aan en bouw mee aan een zorgzame toekomst!**



Woningtoewijzing? Hoe?

Dit is een **voorlopige** indeling voor toewijzing koopwoningen aan verschillende doelgroepen met de bedoeling om meerdere generaties (starters, gezinnen en senioren) goed te vertegenwoordigen.

- ✓ Alleenstaanden tot 35 jaar (starters)
- ✓ Alleenstaanden vanaf 35 jaar
- ✓ Eénoudergezin met één of meerdere kinderen
- ✓ Gezinnen met twee ouders en kinderen jonger dan 18 jaar
- ✓ Gezinnen met twee ouders en kinderen ouder dan 18 jaar
- ✓ Senioren met partner vanaf 55 jaar
- ✓ Senioren zonder partner vanaf 55 jaar
- ✓ Sociale- en of midden huur, dit loopt via woningcorporatie

Disclaimer: het uiteindelijke aanbod van woningen wordt mede bepaald door de mogelijkheden van de locatie en de ontwikkelaar

Uiteraard kunnen wij dit alles niet uit eigen zak betalen en kun je je **inschrijven** bij onze stichting voor 15,-euro per jaar per huishouden.

Kinderen ouder dan 18 jaar en die zelfstandig in aanmerking willen komen voor een koopwoning in de toekomst kunnen zich ook inschrijven.

Wat levert jou dat op?

- Als wij een locatie bemachtigen, die ontwikkeld wordt door Maas dan sta je automatisch ingeschreven voor een koopwoning. Geldt niet voor een huurwoning.
- Je ontvangt een nieuwsbrief en nieuws updates.
- Altijd als eerste op de hoogte van onze bijeenkomsten
- Je steunt onze stichting die bestuurd wordt door vrijwilligers

Inschrijven?

Als wij een locatie bemachtigen en Maas Wijkontwikkeling gaat ontwikkelen, dan sta je automatisch ingeschreven voor een koopwoning.

Dus schrijf je in! <https://hofkrimpenerwaard.nl/aanmelden/>

Woningbouwcorporaties of andere ontwikkelaars hebben eigen regels voor de toewijzing van huur of koopwoningen.

Inschrijven voor huur in de Krimpenerwaard:

www.wonenindekrimpenerwaard.nl

Of als wij met Knarrenhof een meergeneratiehof kunnen ontwikkelen, dan geldt hun inschrijvingsprocedure:

<https://knarrenhof.nl/inschrijven/>

Onze partner: Maas Wijkontwikkeling

ONTWIKKELAAR MET EEN MISSIE

We ontwikkelen leefbare wijken, betaalbare woningen
en betere woonzorgomgevingen



Mark Logtenberg
Expert Seniorenhuisvesting & Zorgvastgoed

Wat doet Maas als partner

1. Brengt kennis en ervaring in
2. Financiert de aanloopkosten en helpt bij het opzetten van de stichting
3. Onderzoekt samen met de stichting kansrijke locaties
4. Beoordeelt haalbaarheid (locatie, bestemmingsplan, visie, randvoorwaarden, businesscase, etc.)
5. Zorgt voor afstemming met grondeigenaren, gemeente, provincie, corporaties, financiers, beleggers, adviseurs, aannemer
6. Ontwikkelt het project en zorgt voor de daadwerkelijke realisatie

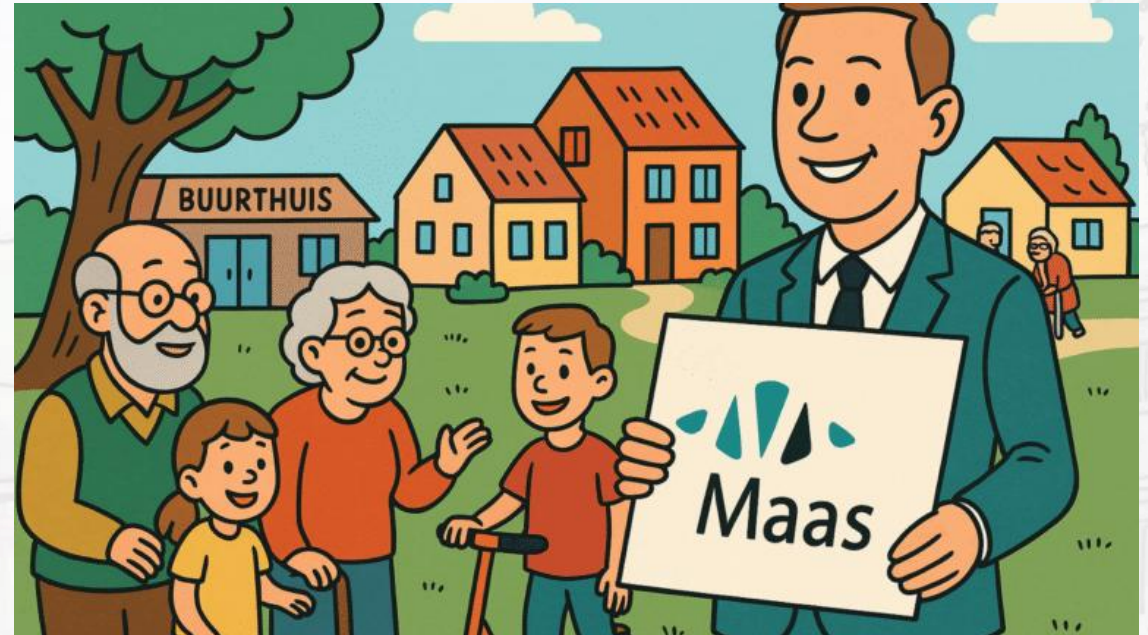
Voordelen: professionele begeleiding, realistische planning, leren van eerdere hofjes en vastgoedontwikkeling.

Ervaring Maas Wijkontwikkeling

Ervaring met burgerinitiatieven:

- Partner Stichting Hof van Flakkee
- Partner Groepswonen Monster
- Partner Stichting Meergeneratiehof Krimpenerwaard

“Maas helpt deze burgerinitiatieven hun ideeën te vertalen naar haalbare projecten en gemeenten, corporaties en zorgorganisaties mee te krijgen. Zo geven we *versnelling en professionaliteit* aan goede lokale initiatieven die anders vaak blijven steken in goede bedoelingen.”



Ervaring Maas Wijkontwikkeling

Stichting Hof van Flakkee

- Maas heeft het burgerinitiatief geholpen via samenwerkingsovereenkomst tot Stichting Hof van Flakkee
- Hof van Flakkee heeft de ambitie om in elk dorp op Goeree-Overflakkee een hofje te ontwikkelen.
- Maas heeft 3 locaties voor stichting Hof van Flakkee in ontwikkeling.
- Maas en de stichting zijn in gesprek met de gemeente Goeree-Overflakkee voor drie nieuwe locaties.



Ervaring Maas Wijkontwikkeling

Ontwikkeling project Bommelerbosch

- Nieuwbouw wijkontwikkeling
- Opgezet als zorgzame wijk
- Totaal 260 woningen plus voorzieningen
- Inclusief een hofje voor stichting Hof van Flakkee
- Zowel koop- als huurwoningen



Ervaring Maas Wijkontwikkeling

Ontwikkeling project Hof Driekamp Krimpen aan den IJssel

- 40 moderne energiezuinige levensloopbestendige koopwoningen
- Inclusief ontmoetingsruimte
- Geschikt voor meerdere generaties
- Ontwikkeld in samenwerking met een ergotherapeut



Inspiratie uit de praktijk

Vraaggesprek met:

- Mariette van Doorn en Karel Slot, Centraal Wonen Rotterdam-Zevenkamp



- Lyda van Rij en Adrie Vink, Het Groene Hof Gouda



Korte kennismaking website en hoe inschrijven.

Robert Hoek , www.hofkrimpenerwaard.nl

en

Willem Schoof



Doe mee!

Ook wij zijn zoekende en kunnen meedenkers en pioniers goed gebruiken!

Wil je meedenken over jongeren, locatie, ontwerp, PR of onze woongemeenschap?

- ✓ Meld je na de pauze aan voor een meedenkgroep.
- ✓ Schrijf je in bij onze stichting voor €15,- per jaar per huishouden en krijg:
 - Voorrang bij toekomstige woningtoewijzing als Maas die gaat ontwikkelen
 - Nieuwsbrief en updates over projecten
- ✓ En je steunt onze activiteiten natuurlijk



Pauze

en

**napraten met de inleiders en bestuursleden van onze stichting.
Zij beantwoorden al uw vragen graag!**

Je kunt je nu ook inschrijven bij onze stichting.

Of aanmelden voor een meedenkgroep.

Blijf ons volgen via de website en de socials

www.hofkrimpenerwaard.nl

Wij danken onze partners



Stichting Meergeneratiehof Krimpenerwaard

info@hofkrimpenerwaard.nl
www.hofkrimpenerwaard.nl

In samenwerking met Maas Wijkontwikkeling
www.maaswijkontwikkeling.nl



Bedankt voor uw komst!

Stichting Meergeneratiehof Krimpenerwaard

info@hofkrimpenerwaard.nl

www.hofkrimpenerwaard.nl

In samenwerking met

Maas Wijkontwikkeling

www.maaswijkontwikkeling.nl

